

Сверхмощные скреперные механизмы типа TS, THS

HEAVY DUTY SCRAPERS TS, THS

для ручного полуавтоматического и полностью автоматического режима работы,
современная и надежная конструкция, простота управления и обслуживания, экономичная работа, высокая
производительность



Скреперные механизмы ТЕКА обладающие высокой нагрузочной способностью предназначены для работы в составе смесительных узлов для подачи сыпучих (инертных) материалов, а также для прочих аналогичных целей.

По типу управления скреперные механизмы могут иметь ручное, полуавтоматическое и полностью автоматическое исполнение.

Полностью автоматические скреперные механизмы могут также работать в полуавтоматическом режиме, воспринимая команды управления со встроенной эргономичной кабины управления, или напрямую с операторской смесительного узла.

Все команды управления связанные с перемещением осуществляются с помощью только одного джойстика.

Размеры скреперных механизмов зависят от производительности подачи, которая может находиться в диапазоне 40-160 м³/час для сыпучих материалов. Это позволяет уточнять выбор конкретного размера скреперного механизма, руководствуясь производительностью смесительного узла на котором скреперный механизм будет применен.

Выбор длины стрелы различных скреперных механизмов позволяет оптимально очищать и разгружать отведенную площадь, а также эффективно подавать материал к смесительным узлам любых размеров.

Все перемещения полностью автоматических и полуавтоматических скреперных механизмов осуществляются с помощью индивидуальных узлов привода

Все перемещения контролируются и управляются с помощью импульсных команд во время автоматического сеанса работы. Это позволяет очень точно планировать индивидуальные рабочие позиции скреперного механизма и производить простой перезапуск механизма, например, после пропадания электроэнергии.





Рис. 1 Компактное хранилище материалов для растворобетонного узла MIXOMAT THZ с полностью автоматическим скреперным механизмом типа THS 60/22

Рис. 2 Компактное хранилище материалов для бетоносмесительного узла MIXOMAT THZ3000 B1-S6 с полностью автоматическим скреперным механизмом типа THS 60/22

Рис. 3 Компактное хранилище материалов для бетоносмесительного узла MIXOMAT THZ3000 B1-S5 с полностью автоматическим скреперным механизмом типа THS 60/22



Рис. 4 Компактное хранилище материалов для растворобетонного узла MIXOMAT THZ2250 B1-S4 с полностью автоматическим скреперным механизмом типа THS 40/22

Рис. 5 Компактное хранилище материалов для бетоносмесительного узла MIXOMAT THZ3000 B1-S5 с полностью автоматическим скреперным механизмом типа THS 60/22

Рис. 6 Компактное хранилище материалов для бетоносмесительного узла с полностью автоматическим скреперным механизмом типа THS 60/22



Рис. 7 Компактное хранилище материалов для бетоносмесительного узла MIXOMAT THZ3000 B1-S8 с полностью автоматическим скреперным механизмом типа THS 60/22

Рис. 8-9 Компактное хранилище материалов для бетоносмесительного узла MIXOMAT THZ3000 B2-R8 с полностью автоматическим скреперным механизмом типа THS 40/16 с линейным перемещением

Рис. 10 Кабина управления

Рис. 11-12 Индикатор уровня для индивидуальных отсеков



По запросу также возможно:

Сенсорные индикаторы уровня, износостойкое покрытие, изменяемый диапазон контроля уровня, контроль уровня при неблагоприятных условиях.

Ручные скреперные механизмы

	TS	12/10	12/13	25/14	25/16
Теор. производительность подачи для сыпучих материалов	м ³ /ч	44	40	80	75
Вылет стрелы	м	10	13	14	16
Наклон стрелы		15 – 20°			
Объем ковша	л	300	300	500	500
Мощность привода лебедки ковша	кВт	9,5	9,5	18,5	18,5
Мощность привода механизма поворота	кВт	0,37			
Мощность привода механизма наклона стрелы	кВт	0,25	0,25	1,1	1,1
Установочная мощность	кВт	11	11	21	21
Вес установки	кг	1600	1750	1900	2000

Полуавтоматические скреперные механизмы

	TS	30/18	30/20	30/22	40/18	40/20	40/22	60/18	60/20	60/22
Теор. производительность подачи для сыпучих материалов	м ³ /ч	85	75	65	115	100	85	160	140	120
Вылет стрелы	м	18	20	22	18	20	22	18	20	22
Наклон стрелы		15 – 20°								
Объем ковша	л	700	700	700	850	850	850	1300	1300	1300
Мощность привода лебедки прямого хода ковша	кВт	22	22	22	33	33	33	45	45	45
Мощность привода лебедки обратного хода ковша	кВт	6/7,5	6/7,5	6/7,5	7,5/10	7,5/10	7,5/10	7,5/10	7,5/10	7,5/10
Мощность привода механизма поворота	кВт	0,75								
Мощность привода механизма наклона стрелы	кВт	1,1								
Установочная мощность	кВт	32	32	32	45	45	45	58	58	58
Вес установки	кг	2650	2700	2750	2900	2950	3000	3650	3700	3750

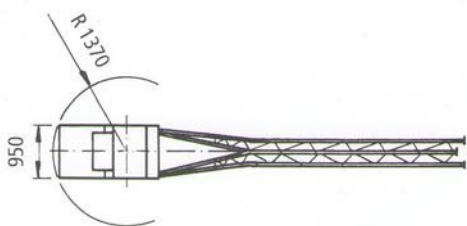
Автоматические скреперные механизмы

	THS	15/14	15/16	40/18	40/20	40/22	60/18	60/20	60/22	
Теор. производительность подачи для сыпучих материалов	м ³ /ч	60	50	115	100	85	160	140	120	
Вылет стрелы	м	14	16	18	20	22	18	20	22	
Наклон стрелы		15 – 20°								
Объем ковша	л	400	400	850	850	850	1300	1300	1300	
Мощность привода лебедки прямого хода ковша	кВт	11	11	33	33	33	45	45	45	
Мощность привода лебедки обратного хода ковша	кВт	3,5/4,8	3,5/4,8	7,5/10	7,5/10	7,5/10	7,5/10	7,5/10	7,5/10	
Мощность привода механизма поворота	кВт	0,37	0,37	0,75	0,75	0,75	0,75	0,75	0,75	
Мощность привода механизма наклона стрелы	кВт	1,1								
Установочная мощность	кВт	18	18	45	45	45	58	58	58	
Вес установки	кг	1900	2000	2900	2950	3000	3650	3700	3750	

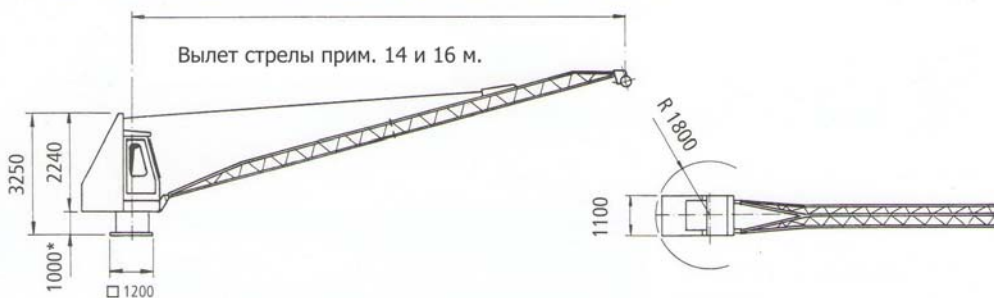
TS 12/10 • TS 12/13



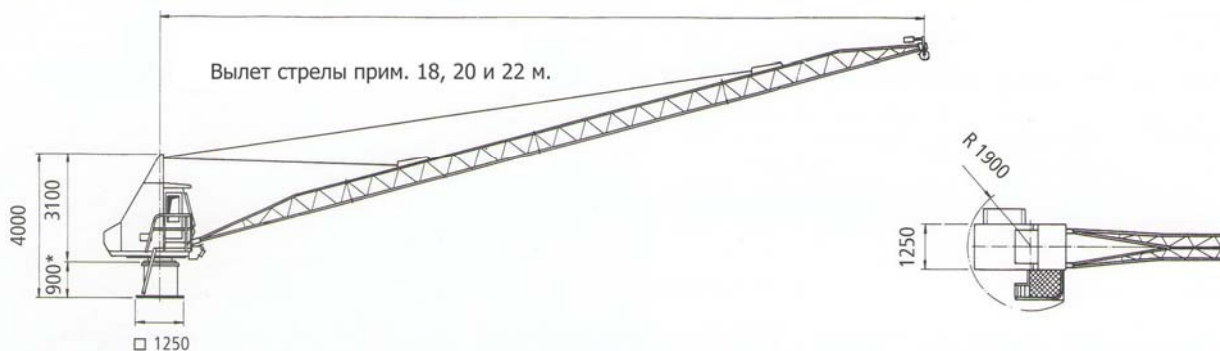
TS 12/10 • TS 12/13



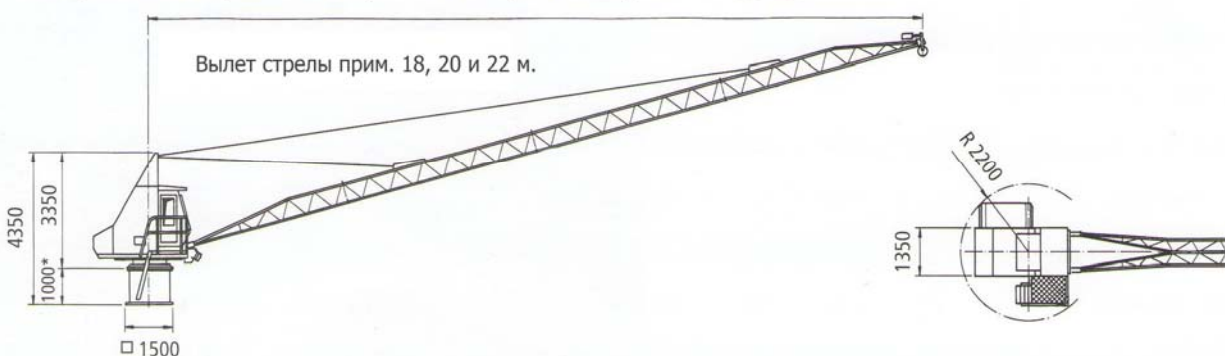
THS 15/14 • THS 15/16 – TS 25/14 • TS 25/16 • TS 30/20



THS 40/18 • THS 40/20 • THS 40/22 – TS 30/18 • TS 30/20 • TS 30/22 • TS 40/18 • TS 40/20 • TS 40/22



THS 60/18 • THS 60/20 • THS 60/22 – TS 60/18 • TS 60/20 • TS 60/22



*Стандартная высота несущей рамы. Размеры могут изменяться в зависимости от условий и места монтажа

Сверхмощные скреперные механизмы типа TS, THS

HEAVY DUTY SCRAPERS TS, THS

Мы предлагаем индивидуальные решения для разнообразных сфер высоких требований к процессу изготовления высококачественных строительных материалов, адаптированные к технологическим требованиям и конкретным эксплуатационным условиям - и всё из одних рук:

- кольцевые лотковые смесители
- в том числе с завихрителями
- противочные планетарные смесители
- двухвальные смесители.

Дополнительно к нашей программе смесителей мы предлагаем:

- мобильные или стационарные смесительные установки
- установки, изготовленные по индивидуальным концепциям
- модернизацию установок
- мощные скреперные установки, консультации, проектирование, изготовление, монтаж, сервис.

Germany URL: <http://www.teka.de/>
Tomas Tschira +49 6323 809 30 (DEU / ENG)
Juri Gebel +49 1772 852 943 (DEU / RUS)

Belarus URL: <http://www.teka.of.by>
Alexandr Stribuk +375 29 7527571 (RUS)
Alexandr Popow +375 29 3024760 (RUS)